

LEGENDE

Bestand

Abbruch/ Rückbau

Neubau

Beton, bewehrt

Mauerwerk

Dämmung, hart

Dämmung, weich

Kiesfüllung, fein

Kiesfüllung, grob

Abdichtung

Grundstücksgrenze

Boden / Erdreich

Höhenkote Fertigkonstr.

Höhenkote Rohkonstr.

Grünfläche

befahrbare Fläche

Wasserfläche

Stellplatzfläche

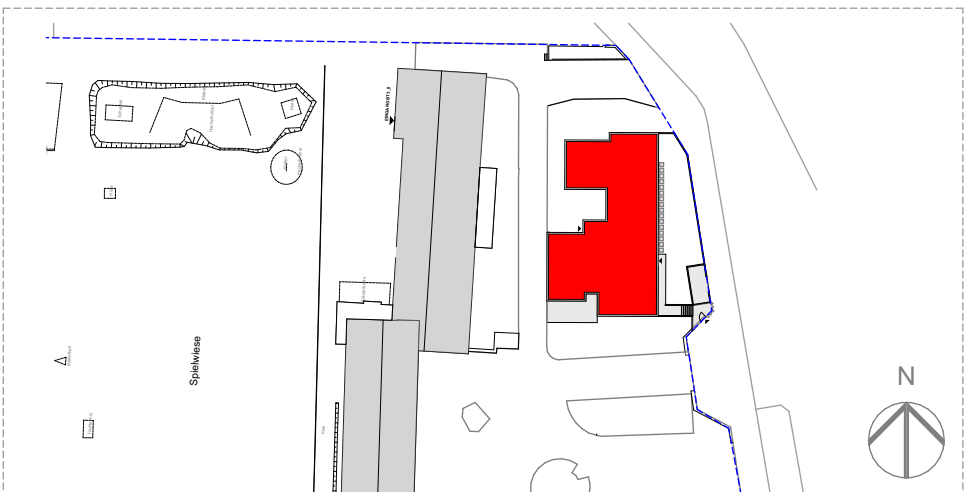
Spielplatzfläche

Wegfläche

Sportplatzfläche

Gips

Inhalte des Plans (CAD-Zeichnungen & Planlayout), unabhängig ob digital oder in ausgedruckter Form, sind Eigentum der Stadtverwaltung Worms und dürfen nicht ohne Genehmigung an Dritte weitergereicht werden.
Sofern nicht anders angegeben, beziehen sich alle Höhenangaben auf ± 0,00.



GENEHMIGUNGSPLAN

Neubau SLS Pestalozzischule Worms

AKS: 0138-45-

Blattgröße 594 | 420 mm

Maßstab 1:100

Datum Erst. 08.11.2025

Datum Ausg.

Adresse Bensheimer Straße 45 67547 Worms

Zeichner/in MK

Gemarkung Worms

Flur 4

Flurstück 120/16

Bauvorhaben

Neubau Spiel- und Lernstube

Bauteil 05

Phase

Vergabeunterlagen

Fachplaner (Extern*)

Name des Fachunternehmens

a+b architektur plus brandschutz

Am Ringofen 11

67574 Osthofen

Tel. 06242/9147690

info@arpbs.de

a+b architektur brandschutz

Entwurfsverfasser

Bauherr

nibelungenstadt worms

Stadtverwaltung Worms

Rathaus Worms

Monsheimer Straße 41

67549 Worms

www.worms.de

Bauherr

Bereichsleitung

Abteilungsleitung

Projektleitung

Zuständige Dienststelle & Ansprechpartner/in:

Bereich 8 - Wormser Immobilienmanagement

Abteilung 8.4 - Werterhaltungs- / Instandhaltungsmanagement

Projektleitung: Cornelia Sattler

Tel: (0 62 41) 8 53 - 69 72

Fax: (0 62 41) 8 53 - 69 90

E-Mail: cornelia.sattler@worms.de

Freiflächenplan
Plannummer: